



Der Sprinter mit Kofferaufbauten von der Junge Fahrzeugbau GmbH.

Mercedes-Benz VanSolution. Die Branchenlösungen ab Werk.

Mercedes-Benz



Fahrzeugüberblick.

Schnell beladen, sicher ans Ziel und schnell wieder entladen: Auch bei vollem Terminkalender sorgen Lieferdienst-Lösungen von Junge für einen gelungenen Auftritt. Professionell durchdachter Stauraum im Sprinter. Der Mercedes-Benz Partner Junge bietet Kofferaufbauten für den Sprinter in diversen Größen, Materialien und Höhen an. Diese Lösung erhalten Sie aus einer Hand direkt bei Ihrem Mercedes-Benz Partner.



Clevere Extras erleichtern das Fahren und die Be- und Entladung.

So z. B. die Windleitkörper – sie helfen, Sprit zu sparen, und auf ihnen angebrachte Firmenwerbung fällt sehr gut ins Auge. Ein weiteres durchdachtes Extra von Junge ist die ausziehbare, ergonomische Einstiegshilfe bei Aufbauten mit Hecktüren. Aufbauten von Junge sind auch von innen durch verschiedene optionale Ladungssicherungen ausgeklügelt: Die Stäbchen-Schienen sind auftragend angebracht. Um das Transportgut bündig an die Wand zu laden, gibt es diese auch in der versenkten Variante. Unterwegs halten Sperrstangen und Zurrgurte die Ladung sicher an Ort und Stelle.



Der Kofferaufbau von der Junge Fahrzeugbau GmbH:
verfügbar für die Mercedes-Benz Sprinter Fahrgestelle Standard
und lang mit einem zGG von 3.500–5.000 kg.

Ausstattungsübersicht.



Ladebordwand

Ladebordwand mit einer Tragfähigkeit von 750 kg für schnelles und sicheres Be- und Entladen von schweren Lasten. Alu-Plattform ca. 1.600 mm hoch und doppelseitige Abrollsicung für Rollbehälter. Ausstellklappe mit Gasdruckdämpfer oberhalb der Plattform.



Im Boden integrierte Airline-Schiene

Aluminium-Außenrahmenprofil mit integrierten Airline-Schienen seitlich am Ladeboden zur individuellen Ladungssicherung.

*Serienausstattung



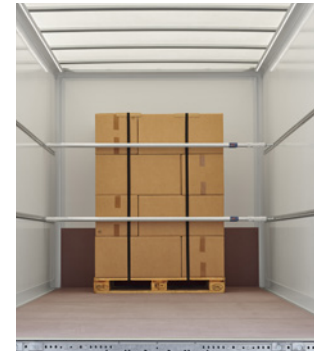
Staukasten

Werkzeug-/Staukasten aus Kunststoff zum Transport von Zurrgurten, Seilen, etc. Abmaße (B x H x T): ca. 600 x 400 x 500 mm.

GFK-Dach*
Lichtdurchlässiges GFK-Dach für einen hellen Laderaum.

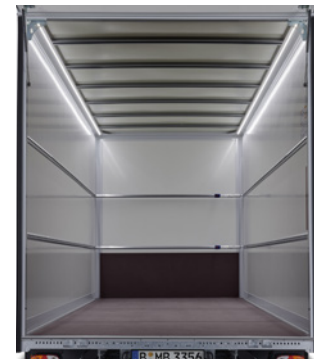
Sperrstangen

Zur gesetzlich vorgeschriebenen und individuellen Ladungssicherung.



LED-Leuchtstreifen

Zur besseren Ausleuchtung des Laderaums sind links und rechts fast über die gesamte Aufbauhöhe LED-Leuchtstreifen montiert.



Stäbchen-Schienen

2 Reihen Stäbchen-Zurrschienen an den Seitenwänden, auftragend montiert zur Ladungssicherung. Optional auch für die Stirnwand verfügbar.

Serienausstattung.

- › Einzelgenehmigung
- › Ladebordwandprüfbuch (bei Bestellung einer Ladebordwand)

Serienausstattung für Leichtbaukoffer mit einem zGG von 3,5t

- › Hilfsrahmen aus Aluminium eloxiert
- › Kofferwände aus PET-Sandwich
- › robuster ca. 16 mm starker Mehrschicht-Holzboden, rutschhemmende Oberfläche
- › Sockel-Scheuerleisten mit einer Höhe von 180 mm
- › lichtdurchlässiges GFK-Dach für einen hellen Laderaum
- › doppelflügelige Rückwandtüren mit 1 innenliegendem Drehstangenverschluss rechts, 1 Feststeller innen links und je 1 Gummi Ramm-puffer unten rechts und links am Heckrahmen
- › Ausziehtritt rechts unter Heckrahmen mit Handgriff als Einstieghilfe innen
- › 3. Bremsleuchte, Positionsleuchten hinten, oben rot und LED-Innenbeleuchtung
- › Ladungssicherungszertifikat
- › Lastverteilungsplan inkl. Aufbaumarkierung
- › Aufbau im Farbton arktikweiß MB 9147 eingefärbt, Unterbau ohne Lackierung

Serienausstattung für Leichtbaukoffer mit einem zGG von 5,0t

- › Hilfsrahmen aus Stahl verzinkt
- › Kofferwände aus PET-Sandwich
- › robuster ca. 16 mm starker Mehrschicht-Holzboden, rutschhemmende Oberfläche
- › Sockel-Scheuerleisten mit einer Höhe von 180 mm
- › lichtdurchlässiges GFK-Dach für einen hellen Laderaum
- › doppelflügelige Rückwandtüren mit 1 innenliegendem Drehstangenverschluss rechts und links und je 1 Gummi Ramm-puffer unten rechts und links am Heckrahmen
- › Seitenanfahrerschutz
- › Ausziehtritt rechts unter Heckrahmen mit Handgriff als Einstieghilfe innen
- › Positionsleuchten hinten, oben rot und LED-Innenbeleuchtung
- › Ladungssicherungszertifikat
- › Lastverteilungsplan inkl. Aufbaumarkierung
- › Aufbau im Farbton arktikweiß MB 9147 eingefärbt, Unterbau ohne Lackierung

Variantenverfügbarkeit.

zGG (t)	Radstand (mm)	Außenmaße Fahrzeug (L x B x H in mm)	Innenmaße Koffer (L x B x H in mm)	Code
3,5	3.665	6.220 x 2.150 x 3.100	3.570 x 2.110 x 2.100	KJU7KOP002
3,5	4.325	7.020 x 2.150 x 3.100	4.370 x 2.110 x 2.100	KJU7KOP004
5,0	3.665	6.220 x 2.300 x 3.310	3.560 x 2.240 x 2.250	KJU7KOP006
5,0	4.325	7.120 x 2.300 x 3.310	4.460 x 2.240 x 2.250	KJU7KOP008

Ausstattungsliste.

Ladebordwand*	Code
Palfinger-Ladebordwand <ul style="list-style-type: none">- Tragkraft ca. 750 kg- Höhe der Plattform: ca. 1.600 mm- Spiralkabelfernbedienung in der Serienausstattung	KJU7KOP033
Bär-Ladebordwand <ul style="list-style-type: none">- Tragkraft ca. 750 kg- Höhe der Plattform: ca. 1.600 mm	KJU7KOP034
Ladebordwandplattform in eloxierter Ausführung	KJU7KOP035
Spiralkabel-Fernbedienung mit Standplatzmarkierung für Ladebordwände <ul style="list-style-type: none">- Wegfall: Fußsteuerung auf der Plattform	KJU7KOP052

*In Verbindung mit einer Ladebordwand erhöht sich die Gesamtlänge des Fahrzeugs.

Lackierung	Code
- für einheitliche Optik mit Fahrerhauslackierung	
Kofferlackierung analog Fahrerhaus	KJU7KOP402
Kofferlackierung metallic analog Fahrerhaus	KJU7KOP404

Ausstattungsliste.

Aufbau	Code
Kugelkopfkupplung i. V. m. Ladebordwand <ul style="list-style-type: none">- Nur erhältlich i. V. m. einer Ladebordwand- und einer Anhängersteckdose 13-polig	KJU7KOP037
Heckauftritt breit <ul style="list-style-type: none">- verzinkt mit rutschfester Oberfläche- Tragkraft ca. 150 kg	KJU7KOP038
4-stufige Ausziehtreppe	KJU7KOP049
Windleitkörper <ul style="list-style-type: none">- Lackierung analog Fahrerhaus- Spart Kraftstoff und erhöht die Fahrstabilität	KJU7KOP104
Seitentür rechts <ul style="list-style-type: none">- zusätzlicher Laderaumzugang für seitliche Be- und Entladung- befindet sich rechts beginnend ca. 1 m von der Kofferfront entfernt, mit einem Ausziehtritt zum bequemen Einstieg- innenliegender Drehstangenverschluss- Maße ca. H 2.000 x B 950 mm	KJU7KOP108
Seitlicher Anfahrerschutz <ul style="list-style-type: none">- nur bei 3,5-t-Fahrzeugen bestellbar	KJU7KOP120
Isoliertes Dach <ul style="list-style-type: none">- Für den Transport warmer oder temperaturempfindlicher Ware- Verringert Kondenswasserbildung	KJU7KOP122
Laderaumpaket Basic <ul style="list-style-type: none">- Zum Paketinhalt gehören Stäbchen-Schienen an den Seitenwänden und Zurrösen am Laderaumboden sowie 2 Sperrstangen und 4 Zurrgurte	KJU7KOP537
Seitliche Schiebeplane links <ul style="list-style-type: none">- einseitige Schiebeplane auf der linken Aufbauseite	KJU7KOP540
Seitliche Schiebeplane rechts <ul style="list-style-type: none">- einseitige Schiebeplane auf der rechten Aufbauseite	KJU7KOP541
Sonderaufbaumaß Höhe 2.250 mm für zGG 3,5 t	KJU7KOP017
Sonderaufbaumaß Höhe 2.400 mm	KJU7KOP018

Ausstattungsliste.

Ladungssicherung	Code
2 Sperrstangen	KJU7KOP204
4 Zurrgurte <ul style="list-style-type: none">- Gurtlänge: ca. 5-8 m- Gurtbreite: ca. 25-50 mm- Zulässige Zugkraft pro Gurt: ca. 1.000-1.500 daN	KJU7KOP308
Stäbchen-Schienen, Seitenwände H: 700 mm + 1.400 mm	KJU7KOP530
Schienen, Stirnwand H: 700 mm + 1.400 mm	KJU7KOP531
Stäbchen-Schienen, versenkt	KJU7KOP532
Kombi-Ankerschiene, Seitenwände H: 700 mm + 1.400 mm	KJU7KOP533
Airline-Schiene, Seitenwände H: 700 mm + 1.400 mm	KJU7KOP534
Zurrösen (Aluminiumprofil) seitlich am Ladeboden	KJU7KOP535
Airline-Schienen seitlich am Ladeboden	KJU7KOP536
Zubehör	Code
Möbelausstattung – Nadelfilz und Boden <ul style="list-style-type: none">- Ladung lässt sich leichter verschieben bzw. am Boden bewegen	KJU7KOP044
Rückfahrkamera für MBUX Multimediasysteme	KJU7KOP047
Parkwarntafeln <ul style="list-style-type: none">- Rot-weiße, reflektierende Tafeln an Front und Heck	KJU7KOP106
Staukasten <ul style="list-style-type: none">- (L x B x H): ca. 600 mm x 400 mm x 500 mm- Sichere Aufbewahrung von Werkzeug oder Spanngurten	KJU7KOP112
LED-Leuchtstreifen links und rechts <ul style="list-style-type: none">- helle LED-Beleuchtung im gesamten Laderaum	KJU7KOP123
Kiemenlüfter <ul style="list-style-type: none">- Verbessert die Be- und Entlüftung im Laderaum- An beiden Seitenwänden des Kofferaufbaus werden jeweils vorn und hinten mechanisch regelbare Kiemenlüfter eingebaut	KJU7KOP132

Garantiert sorgenfrei!

Das 4-Jahres-Wertpaket als Absicherung im 3. und 4. Betriebsjahr bis max. 200.000 km auch für Ihre Anbauten, Aufbauten, Ein- und Umbauten.^{1,2}



Mercedes-Benz setzt konsequent auf Qualität, und darauf können Sie vertrauen. Als Vertrauensbeweis werden neben Ihrem Fahrzeug auch alle von Ihnen bei Mercedes-Benz Österreich GmbH im Einrechnungsgeschäft (ERG) gekauften Umfängen² (VanSolution) zusätzlich abgesichert. Dies bedeutet eine zusätzliche Absicherung im 3. und 4. Betriebsjahr bis max. 200.000 km.

¹ Im 4-Jahres Wertpaket nicht enthalten sind u.a. die Kosten für Wartungs- und Instandhaltungsarbeiten gemäß den Vorschriften des Herstellerwerks, Unfallreparaturen, Verschleißteile sowie Schäden, welche aufgrund von Missbrauch, Verwendung von Nicht-Mercedes-Benz Originalteilen, Leistungs- und Typenänderung, Überschreitung von zulässigen Achslasten, Natur- und Umwelteinflüssen, ungeeigneten Betriebsstoffen / Fahrzeugpflege etc. entstehen. Die Garantie gewährt eine Absicherung im Zeitraum 48 Monate ab Erstzulassung oder Fahrzeugübergabe – je nachdem welches der beiden Ereignisse zuerst eintritt – bis zu einer Kilometerleistung von 200.000 km. Die genauen Vertragsbedingungen sowie den detaillierten Leistungsumfang erfahren Sie bei Ihrem Servicepartner oder im Internet unter <http://mb4.me/wp>

² Vom Leistungsumfang ausgenommen sind sämtliche Ladebordwände.

Änderungen in Konstruktion und Ausstattung sowie Satz- und Druckfehler vorbehalten.
Stand: Mai 2022.

Mercedes-Benz Österreich GmbH

Mercedes-Benz Platz 1, 5301 Eugendorf

Tel. +43 (0) 50 1886

www.mercedes-benz.at/transporter



facebook.com/MercedesBenzOesterreich.Vans



instagram.com/mercedesbenzvans_at